

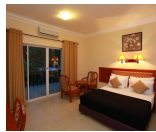
SRI LANKA**Tempel, Tee & Tuk-Tuks****HOTELS**

Colombo

Fairway Colombo (Standard)

Das Fairway Colombo Hotel liegt im Herzen der Stadt Colombo. Dieses Hotel verfügt über eine schöne Rooftop Bar, die zum Entspannen einlädt. Freuen Sie sich außerdem auf klimatisierte Zimmer mit einem Flachbild-Kabel-TV und kostenfreies WLAN.

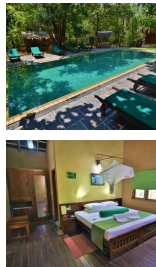
Anuradhapura

**Heritage Hotel (Standard)**

Heritage Hotel liegt im Herzen von Anuradhapura vor dem Tissa Weva See. Wegen der Nähe zu vielen historischen Orten ist das Hotel der ideale Ausgangspunkt, um das große Königreich zu erkunden, das seit über 1400 Jahren besteht. Die 50 einfachen aber komfortablen Zimmer sind mit modernen Annehmlichkeiten wie Klimaanlage, Internetzugang, Minibar, Fernseher, etc. ausgestattet. Auf der Speisekarte im hauseigenen Restaurant stehen lokale sowie internationale Gerichte. Eine Bar und ein großer Swimming-Pool im Garten stehen den Gästen auch zur Verfügung.



Habarana



The Other Corner (Komfort)

The Other Corner ist eine einzigartige, umweltfreundliche Unterkunft in einem tropischen Garten unweit des Habarana Sees. Die naturverbundenen Chalets und Cottages aus Holz sind zwar einfach aber komfortabel eingerichtet mit Klimaanlage, Mini-Kühlschrank, etc. Ein Restaurant sowie Internet stehen den Gästen zur Verfügung. Gäste können im Garten frisches Gemüse pflücken und vom Koch auf Bestellung zubereiten lassen. Der ruhige Pool liegt inmitten der schattigen Haine und lädt zum Entspannen ein.



Kandy



Thilanka Hotel (Komfort)

Thilanka Hotel ist eine moderne Unterkunft nahe des Zahntempels in Kandy mit Blick auf den See. Die Zimmer sind komfortabel eingerichtet und mit Safe, Minibar, Teetheke, Fernseher etc. modern ausgestattet. Vom Balkon aus kann man einen tollen Blick auf den See genießen. Die Speisekarte umfasst kontinentales und amerikanisches Frühstück sowie ein reichhaltiges internationales Angebot zu Mittag und Abend. Am Samstagabend wird außerdem ein Grillbuffet angeboten. Der Außenpool lädt zum Entspannen ein.



Nuwara Eliya

Galway Heights (Standard)

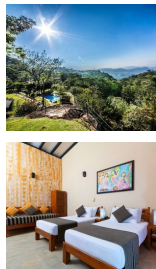
Das Galway Heights Hotel liegt ruhig in der Nähe vom Gregory See und verfügt über einen gepflegten, grünen Anlage. Es bietet ein Restaurant, eine Bar und eine Gemeinschaftslounge. Alle Zimmer sind komfortabel eingerichtet und mit modernen Annehmlichkeiten wie Wi-Fi und Flachbild-Sat-TV ausgestattet.

Ohiya

Acacia Inn (Standard)

Das "Acacia Inn" liegt inmitten Teeplantagen und bietet einen wunderschönen Blick auf die umliegenden Täler und Berge. Die Schlafzimmer sind einfach ausgestattet und verfügen alle über ein privates Badezimmer. Ihnen steht auch ein geräumiger Gemeinschaftsraum mit Kamin und Satellitenfernsehen zur Verfügung.

Haputale



Melheim Resort (Standard)

Melheim Resort ist umgeben von den Hügeln von Haputale mit Nebelwäldern und wunderschönen Teeplantagen. Die komfortablen Zimmer verfügen über moderne Annehmlichkeiten wie Internetzugang, Minibar, Safe, Fernseher, etc. Das Restaurant serviert sowohl orientalische als auch westliche Küche. Die Gäste können im Restaurant oder draußen an der frischen Luft eine Mahlzeit genießen. Der Außenpool bietet einen tollen Blick auf die reizvolle Natur der Umgebung.



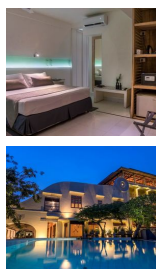
Yala Nationalpark



Big Game Zeltcamp Yala

Wer in der Natur seine Zelte aufschlagen möchte, ist hier genau richtig. Das Zeltcamp "Big Game" liegt mitten im Nationalpark Yala. Die Zelte sind mit einem Schlafzimmer und eigenem Bad mit heißem und kaltem Wasser ausgestattet. Kissen, Bettwäsche, Handtücher und Pflegeprodukte sowie eine Taschenlampe sind vorhanden. Einem komfortablen Übernachtungserlebnis in der Natur steht nichts im Wege!

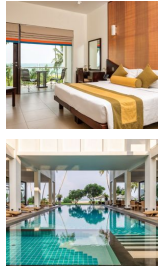
Galle



Lady Hill Hotel

Das Lady Hill Hotel liegt auf dem höchsten Punkt der alten Kolonialstadt Galle und bietet somit einen schönen Blick auf die Umgebung. Die klimatisierten Zimmer verfügen über ein Flachbild-Sat-TV, einen Safe, Kaffee- und Teezubehör und kostenfreies WLAN. Die Bar lädt mit einer Auswahl an Getränken zum Verweilen ein.

Balapitiya



Das Shinagawa Beach Hotel (Standard)

Das Shinagawa Hotel liegt direkt am Strand und bietet somit die beste Voraussetzung für einen entspannten Aufenthalt am Meer. Alle elegant gestaltete Zimmer verfügen über einen eigenen Balkon mit Meerblick. Zur Zimmerausstattung gehören ein Flachbild-TV, eine Klimaanlage und einen eigenen Badezimmer mit Badewanne und Haartrockner. Ein Spa- und Wellness-Center sowie einen Außenpool sorgen für einen verwöhnenden Urlaub.

Unsere Hotelkategorien

Kategorie Standard

Unsere Standard Hotels sind je nach Ort und Gegebenheit einfache Mittelklassehotels, sehr gute Hostals oder rustikale Lodges mit einfacher Ausstattung. Ideal für Reisende mit einfachen Ansprüchen an Komfort und Service.

Kategorie Komfort

Unsere Komfort Hotels sind je nach Ort und Begebenheit gehobene Mittelklassehotels, Boutique Hotels, gute 4-Sterne-Hotels oder komfortable Lodges mit besonderem Flair. Ideal für Reisende mit gehobenen Ansprüchen an Komfort und Service.

Kategorie Superior

Unsere Superior Hotels sind ja nach Ort und Gegebenheit sehr gute 4-Sterne-Hotels, exklusive 5-Sterne-Hotels oder außergewöhnliche Lodges mit gehobener Ausstattung. Luxushotels nach internationalem Standard gibt es jedoch meist nur in den Großstädten und Touristenzentren. Ideal für Reisende, die Wert auf ein besonderes Ambiente und einen exklusiven Service legen und das Außergewöhnliche suchen.

Besonderheit auf den Galapagosinseln

Bitte berücksichtigen Sie bei Ihrer Wahl der Hotelkategorie, dass der Hotelstandard auf den Galapagosinseln aufgrund der örtlichen Gegebenheiten niedriger ist als auf dem Festland.

Tipps zur Wahl der Hotelkategorie

Die Auswahl der für Sie passenden Hotelkategorie ist stark abhängig von Ihren persönlichen Vorlieben und Erfahrungen.

Bitte behalten Sie jedoch im Hinterkopf, dass es in vielen lateinamerikanischen Ländern kein offizielles Hotelzertifizierungssystem gibt und bspw. ein Hotel mit 4 Sternen nicht immer dem europäischen Standard entspricht.

Nachhaltigkeit bei der Hotelauswahl

Bei unserer allgemeinen Hotelauswahl - unabhängig vom Standard - versuchen wir internationale Hotelketten zu vermeiden und suchen kleinere gemütliche Unterkünfte mit Flair, Landesnähe und verantwortlichem Umgang mit Mensch und Natur.

Besonderen Wert legen wir dabei auf Sauberkeit, einen freundlichen Service sowie eine günstige Lage.

In der Regel besitzen alle Zimmer auch ein privates Bad; in seltenen Ausnahmen steht bei sehr einfachen Unterkünften nur ein Gemeinschaftsbad zur Verfügung, worauf wir in der Hotelbeschreibung aber eindeutig hinweisen.

Allgemeine Infos zu den Unterkünften

In der folgenden Übersicht sind alle Hotels dieser Reise in chronologischer Reihenfolge aufgeführt, so dass Sie sich einen Eindruck von den Unterkünften und den verschiedenen Hotelkategorien verschaffen können.

Bitte beachten Sie, dass es sich hierbei um die voraussichtlichen Hotels handelt. Sollte ein Hotel nicht verfügbar sein, bieten wir Ihnen selbstverständlich eine vergleichbare Unterkunft an.