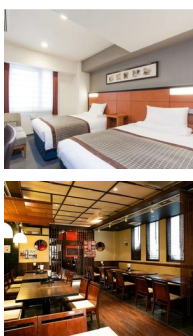
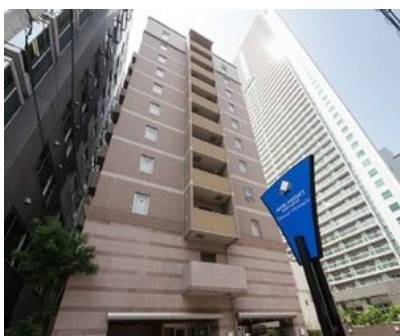


JAPAN

Zwischen Highlights und versteckten Juwelen 2027

HOTELS

Osaka

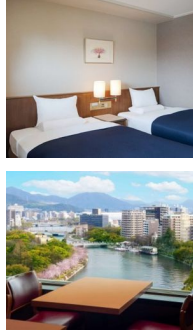


HOTEL MYSTAYS Sakaisuji Honmachi (Standard)

Das HOTEL MYSTAYS Sakaisuji Honmachi liegt zentral im Herzen von Osaka und ist ein idealer Ausgangspunkt, um die Stadt während der Gruppenreise bequem zu erkunden. In der Umgebung finden sich zahlreiche Restaurants, Cafés und Einkaufsmöglichkeiten. Die modern und funktional eingerichteten Zimmer sind ca. 19 m² groß und bieten ein eigenes Bad, Klimaanlage, TV sowie kostenfreies WLAN. Das Hotel verfügt über ein eigenes Restaurant, in dem man japanische Küche genießen kann. Ein kostenfreier Wäscheservice steht ebenfalls zur Verfügung.



Hiroshima

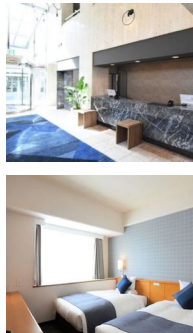


HOTEL MYSTAYS Hiroshima Peace Park (Standard)

Das HOTEL MYSTAYS Hiroshima Peace Park liegt zentral in Hiroshima, nur wenige Gehminuten vom Friedenspark entfernt, und ist damit ein idealer Ausgangspunkt für Besichtigungen während der Gruppenreise. Das Hotel verfügt über ein eigenes Restaurant, in dem man sowohl internationale als auch japanische Küche genießen kann. Dort wird täglich ein Frühstücksbuffet in der Zeit von 06:30 bis 10:00 Uhr angeboten. Das Restaurant befindet sich in der obersten Etage und bietet einen weiten Blick über Hiroshima. Außerdem stehen kostenfreies WLAN im gesamten Hotel sowie zur Verfügung. Die Zimmer sind modern und funktional eingerichtet, 18 m² groß, und bieten ein eigenes Bad, Klimaanlage, TV, Safe sowie einen Schreibtisch.



Okayama



HOTEL MYSTAYS Okayama (Standard)

Das HOTEL MYSTAYS Okayama liegt zentral in Okayama, nur etwa fünf Gehminuten vom JR-Bahnhof entfernt. In der direkten Umgebung befinden sich zahlreiche Restaurants, Cafés sowie Einkaufsmöglichkeiten. Die modern und funktional eingerichteten Zimmer sind ca. 19 m² groß und bieten ein eigenes Bad, Klimaanlage, TV, Telefon, Safe sowie kostenfreies WLAN. Ein Schreibtisch und ein kleiner Kühlschrank sorgen für zusätzlichen Komfort während des Aufenthalts. Das Hotel verfügt über ein eigenes Restaurant, in dem man sowohl japanische als auch westliche Küche genießen kann. Morgens wird ein Frühstücksbuffet mit über 40 verschiedenen Speisen angeboten, darunter japanische und westliche Gerichte sowie regionale Spezialitäten aus Okayama und frische Salate. Zudem stehen im Hotel Waschmaschinen zur Verfügung.

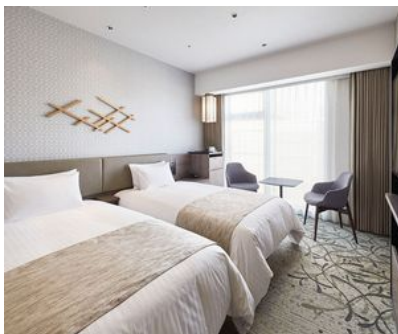


Kyoto



Das HOTEL MYSTAYS Kyoto Shijo (Standard)

Das HOTEL MYSTAYS Kyoto Shijo überzeugt durch seine zentrale Lage im lebendigen Stadtteil Shijo und ist ein idealer Ausgangspunkt, um Kyoto bequem zu erkunden. Die Zimmer sind modern und funktional eingerichtet und verfügen über eine Größe von ca. 19 m². Zur Ausstattung gehören ein eigenes Bad, Klimaanlage, TV, Safe sowie ein Luftreiniger. Im hoteleigenen Restaurant Kyo Washoku Dining Chacha können Sie regionale Obanzai-Küche aus Kyoto sowie ein Frühstück vom Buffet genießen. Zudem stehen den Gästen praktische Annehmlichkeiten wie kostenfreies WLAN und Waschmöglichkeiten zur Verfügung.

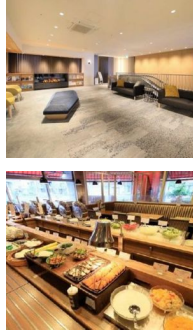


Hotel Vischio Kyoto (Standard)

Das Hotel Vischio Kyoto liegt nur zwei Minuten vom Bahnhof Kyoto entfernt, ist leicht zu erreichen und bietet eine günstige Lage für Besichtigungen. Die klimatisierten Zimmer sind mit allen Annehmlichkeiten wie TV, Kühlschrank, Wasserkocher und Safe ausgestattet. WLAN steht für alle Gäste kostenfrei zur Verfügung. Außerdem verfügt das Hotel über ein Restaurant, eine Lounge sowie voll ausgestattete Saunen, die Ihnen beim Entspannen und Erholen helfen.



Matsumoto

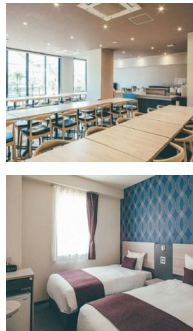


Richmond Hotel Matsumoto (Standard)

Das Richmond Hotel Matsumoto ist eine moderne Unterkunft im Herzen von Matsumoto und punktet besonders mit ihrer praktischen Lage. Restaurants, Cafés und Einkaufsmöglichkeiten befinden sich in direkter Umgebung. Für einen komfortablen Aufenthalt sorgen die geräumigen Zimmer mit ca. 27 m², die stilvoll und funktional gestaltet sind. Sie verfügen über ein eigenes Bad, Klimaanlage, TV und Safe. Zusätzlich gibt es kostenfreies WLAN, Waschmöglichkeiten und eine 24-Stunden-Rezeption. Für das Frühstück steht im Café Restaurant Gust eine Auswahl zwischen japanischem und westlichem Frühstück bereit, jeweils mit Salatbuffet und nachfüllbaren Getränken. Am Abend bietet das japanische Pub-Restaurant Isemachi Yobanashi Getränke und leichte Speisen.



Fuji

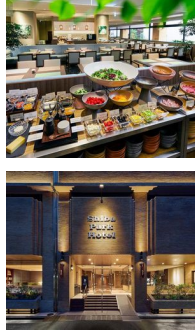


Kuretake Inn Premium Fujinomiya (Standard)

Das Kuretake Inn Premium Fujinomiya ist ein praktischer Ausgangspunkt für Ausflüge in die Region rund um den Fuji. Die Zimmer sind ca. 15 m² groß und funktional eingerichtet. Zur Ausstattung gehören ein eigenes Bad, Klimaanlage, TV und Safe. Am Morgen steht ein Frühstücksbuffet von 6:30 bis 9:30 Uhr zur Verfügung. Dabei werden sowohl japanische als auch westliche Speisen angeboten. Ergänzt wird das Angebot durch kostenfreies WLAN.



Tokyo



Shiba Park Hotel Tokyo (Standard)

Ideal gelegen im Zentrum von Tokio, bietet die Unterkunft Shiba Park Hotel eine Gemeinschaftslounge, ein Restaurant und kostenloses WLAN. Das Hotel liegt nur wenige Gehminuten von U-Bahn-Stationen entfernt und bietet eine gute Anbindung an Sehenswürdigkeiten wie den Tokyo Tower und den Zojoji-Tempel. Die Zimmer sind mit Klimaanlage, Safe, Wasserkocher, TV sowie einem Kühlschrank ausgestattet. Außerdem bietet das Hotel ein westliches und japanisches Frühstücksbuffet sowie einen Wäscheservice.



Unsere Hotelkategorien

In allen Kategorien bevorzugen wir kleinere, familiengeführte und landestypische Unterkünfte mit Flair und wählen diese sehr sorgfältig aus.

Dabei sind uns folgende Punkte besonders wichtig:

- ✓ Sauberkeit
- ✓ besonders gute Lage
- ✓ nachhaltiger Umgang mit Mensch & Natur
- ✓ gute Service-Qualität
- ✓ sehr gutes Preis-Leistungs-Verhältnis



Kategorie Economy

Je nach Ort und Gegebenheit einfache Mittelklasse Hotels, 2-Sterne Hotels, Hostals oder Posadas mit einheimischem Charakter.



Kategorie Standard

Je nach Ort und Gegebenheit gute Mittelklasse Hotels, 3-Sterne-Hotels, sympathische Lodges oder Posadas.



Kategorie Komfort

Je nach Ort und Gegebenheit gehobene Mittelklassehotels, gute 4-Sterne Hotels, Boutique Hotels oder komfortable Lodges, Hosterias und Posadas mit besonderem Flair.



Kategorie Superior

Je nach Ort und Gegebenheit sehr gute 4-Sterne-Hotels, 5-Sterne-Hotels oder außergewöhnliche Lodges mit gehobener Ausstattung.

Bitte beachten Sie:

Wir kennen alle Hotels persönlich und ordnen unsere Kategorien nach Sterne-Standard ein, um Ihnen eine klare Vorstellung von der Qualität und Ausstattung zu geben. In Lateinamerika und Asien gibt es kein einheitliches Sternesystem und die genannten Sterneangaben sind in den einzelnen Hotels teils nicht ausgewiesen oder können auf anderen Webseiten abweichen.

Alle Zimmer verfügen über ein privates Bad; bei sehr einfachen Unterkünften kann es in seltenen Fällen ein Gemeinschaftsbad geben, worauf wir in der jeweiligen Hotelbeschreibung ausdrücklich hinweisen.