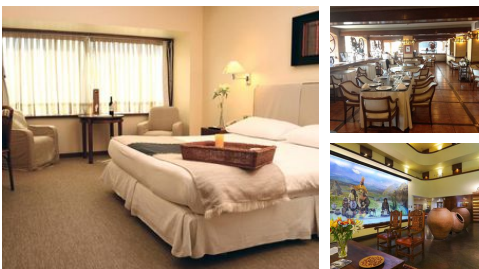


CHILE

Feuer und Eis

HOTELS

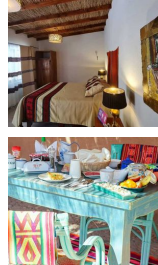
Santiago



Almacruz Hotel (Standard)

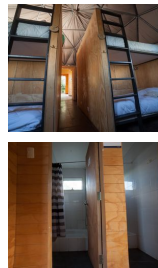
Das Hotel Almacruz liegt direkt im Herzen des historischen Stadtzentrums von Santiago de Chile. Nur wenige Gehminuten entfernt, befinden sich die Hauptplätze der Stadt und die wunderschöne Fußgängerzone, die zum Bummeln und Einkaufen einlädt oder einfach nur um den Flair zu genießen. Das moderne Stadthotel offeriert seinen Gästen einen exzellenten Service. Auf jedem Stockwerk erinnern historische Skulpturen an die Ureinwohner Chiles, deren Kultur im ganzen Haus spürbar vertreten ist. Die Zimmer verfügen über eine Heizung, eine Klimaanlage und schalldichte Doppelfenster. Sie sind mit einem Schreibtisch, einem Kabelfernsehen, einer Minibar und einem Safe ausgestattet. Ein komfortabler Sitzbereich bietet Ihnen die Möglichkeit nach einem langen Tag auf den Beinen, sich zurückzulehnen und zu entspannen. Das ruhige und angenehm beleuchtete Restaurant Vichuquen serviert Ihnen die besten Weine Chiles und verwöhnt Sie mit ausgezeichneter chilenischer und internationaler Küche. In der Hotelbar Make Make können Sie den Abend bei einem Glas Wein oder einem anderen Getränk Ihrer Wahl in entspannter Atmosphäre ausklingen lassen.





CKOI Atacama Lodge

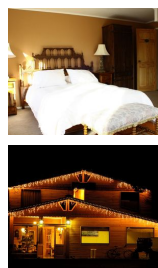
Im Herzen des trockensten Wüstengebiets der Welt, im Nordosten Chiles, liegt das CKOI Atacama Lodge in San Pedro de Atacama. Hier, wo die uralte Kultur der Licanantay tief verwurzelt ist, laden wir Sie ein, eine einzigartige Verbindung zur Natur und den Traditionen dieser Region zu erleben. Unser Hotel legt großen Wert auf den respektvollen Umgang mit der Mutter Erde, "Patta Hoiry," und spiegelt die tiefe Verbundenheit mit der andinen Kosmovision wider. Wir fühlen uns verpflichtet, die atemberaubenden Landschaften, die uns umgeben, zu schützen und zu bewahren. Unsere Gäste erleben eine tiefe Verbindung zu den imposanten Bergen und Vulkanen, den lebensspendenden Wassern der Wüste, dem unendlichen Sternenhimmel und der immer lebendigen Energie der Atacameños. Das CKOI Atacama Lodge ist nicht nur ein Ort der Erholung, sondern auch ein Refugium für Reisende, die sich mit der lokalen Kultur verbinden und die Weite und Schönheit der Atacama-Wüste schätzen möchten.



Domos Sector Frances

In den Schlafsälen Frances können jeweils bis zu 8 Personen untergebracht werden. Für jeden der Schlafsäle steht ein eigenes Badezimmer zur Verfügung. Die Zimmer enthalten Stockbetten und für jeden Gast wird ein Schlafsack bereit gestellt.

Coyhaique



El Reloj (Standard)

Das Hotel liegt zentral, nicht weit entfernt vom Plaza de Armas. Die Zimmer verfügen über ein eigenes Bad, eine Heizung und Kabel-TV. Am Morgen erwartet Sie ein leckeres Frühstück im Hotelrestaurant. Fußläufig können Sie ebenfalls das Einkaufszentrum und verschiedene Wanderwege erreichen.



Puyuhuapi



Hosteria Alemana

Die Hostería Alemana in Puyuhuapi bietet eine charmante und gemütliche Unterkunft in der beeindruckenden Landschaft Patagoniens. Die Zimmer sind komfortabel eingerichtet und bieten herrliche Ausblicke auf die Berge oder den Garten. Zur Ausstattung gehören bequeme Betten, ein eigenes Bad und kostenfreies WLAN. Gemeinschaftsbereiche: Entspannen Sie in den einladenden Gemeinschaftsbereichen oder im schönen Garten. Aktivitäten: Idealer Ausgangspunkt für Wandern, Vogelbeobachtung und Kajakfahren. Die Hostería Alemana liegt in der ruhigen Ortschaft Puyuhuapi, bekannt für ihre heißen Quellen und die Nähe zum Nationalpark Queulat. Nach einem erlebnisreichen Tag können Sie den Abend bei einem köstlichen Abendessen oder einem Spaziergang durch den Garten entspannt ausklingen lassen.



La Junta



Hotel Espacio y Tiempo (Standard)

Das Hotel Espacio y Tiempo bietet durch seine zentrale Lage im Örtchen La Junta, den idealen Zwischenstopp wenn es darum geht den Süden Chiles zu erkunden. Die insgesamt 9 Zimmer sind sehr geräumig, komfortabel und gemütlich gestaltet. Des Weiteren verfügen sie über ein privates Badezimmer sowie einen Fernseher, Telefon und kostenlosem Wi-Fi. Für das leibliche Wohl sorgen ein Café bzw. ein Restaurant.



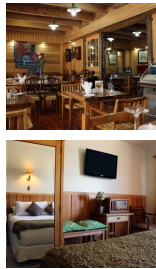
Chaiten



Caleta Gonzalo Lodge (Komfort)

Die Cabañas Caleta Gonzalo liegen, eingeschlossen von grünem Wald, direkt an der berühmten Carretera Austral. Mit der Anbindung an die Anlegestelle der Fähre in Caleta Gonzalo, bietet sich hier ein idealer Rastplatz für Reisende, die sich auf Erkundungstour durch Patagonien befinden. Die insgesamt sieben Cabañas (Holzhütten) sind alle sehr rustikal, aber gemütlich im lokalen Stil eingerichtet. Mit ihrer Lage am Reñihué Fjord können Sie einen schönen Ausblick auf das Meer genießen

Puerto Varas

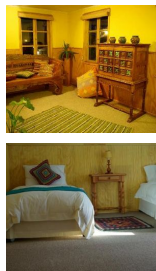


Hotel El Greco (Standard)

Das Hotel El Greco befindet sich direkt im Zentrum von Puerto Varas. Viele kleine Geschäfte sowie Restaurants und Cafés befinden sich in unmittelbarer Nähe. Zum Ufer des Llanquihue-Sees, von wo aus Sie eine hervorragende Aussicht über das Seepanorama und auf den Vulkan Osorno haben, sind es nur wenige Gehminuten. Die in warmen Holztönen gestalteten gemütlichen Zimmer verfügen alle über Zentralheizung, Fernseher mit Kabel-TV sowie einen Safe. W-LAN ist für Hotelgäste gratis nutzbar. Das mit viel Liebe zum Detail eingerichtete Hotel verfügt zudem über ein Restaurant in welchem Ihnen hervorragende chilenische und peruanische Spezialitäten serviert werden.



Puerto Natales



Aquaterra Lodge (Komfort)

Das Hotel Aquaterra befindet sich in günstiger Lage nahe dem Meer und dem zentralen Stadtplatz in Puerto Natales. Zur Küste sowie dem zentralen Stadtplatz sind es nur zwei Blocks, zudem befindet sich das patagonische Museum direkt neben dem Hotel. Die 13 Zimmer sind einfach, aber gemütlich gehalten und bestechen mit ihren hölzernen Wandverkleidungen und den farbenfrohen regional typischen Wandteppichen. Zudem verfügen alle über ein eigenes Badezimmer mit Dusche und/oder Badewanne. Zu den weiteren Vorzügen des Hauses gehören der Zimmerservice und eine 24-Stunden-Rezeption. In den öffentlichen Hotelbereichen nutzen Sie W-LAN kostenfrei. Zu den Ausflugsangeboten des Hotels zählen Gletschertouren und archäologische Exkursionen.



Parque Nacional Sector Pehoe



Hosteria Pehoe (Standard)

Die Hostería Pehóe liegt malerisch auf einer Insel im türkisblauen Lago Pehóe und bietet spektakuläre Ausblicke auf das Paine-Massiv. Diese charmante Unterkunft im Torres del Paine Nationalpark, Chile, besticht durch ihre einzigartige Lage und die atemberaubende Umgebung. Die gemütlich eingerichteten Zimmer bieten modernen Komfort mit bequemen Betten, privaten Badezimmern und Heizung, um nach einem Tag voller Abenteuer erholsame Nächte zu gewährleisten. Das Hotelrestaurant serviert köstliche lokale und internationale Gerichte, während die Bar eine Auswahl an regionalen Weinen und Cocktails bietet. Das hilfsbereite Personal organisiert gerne Ihre Ausflüge und Wanderungen im Nationalpark. Die Hostería Pehóe ist ein idealer Ausgangspunkt für Wanderungen zu den Miradores Cuernos und Salto Grande sowie für Erkundungen der Gletscher und Seen des Parks. Weitere Aktivitäten umfassen Reiten, Kayakfahren und Vogelbeobachtung.



Torres del Paine



Hostería Tercera Barranca (Standard)

Wenn Sie den Torres del Paine Nationalpark erkunden möchten, ist die Tercera Barranca Lodge den idealen Ausgangspunkt dafür. Die Lodge fungiert immernoch als Schaffarm und bietet mit Ihrem weitläufigem Grundstück viel Platz um auch die Tierwelt der Umgebung zu beobachten. Die insgesamt 7 Zimmer der Tercera Barranca Lodge sind allesamt gemütlich und komfortabel eingerichtet. Neben einem privaten Zimmer, verfügen sie auch über einen wunderschönen Blick auf die weite Steppe Patagoniens, oder das atemberaubende Bergmassiv. Genießen Sie neben lecker zubereiteten, lokalen Speisen aus dem hoteleigenen Garten die Natur bei einem Lagerfeuer, oder lassen Sie den Abend im Außen-Whirlpool ausklingen.

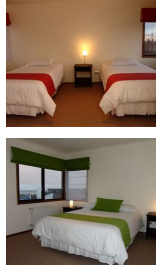


Refugio Torre Central (Standard)

Das Refugio Torre befindet sich inmitten des Nationalparks Torres del Paine. Es ist der perfekte Ausgangspunkt für Wanderungen in die Umgebung. Die Berghütte bietet Platz für 70 Personen, die auf mehrere 6- und 8-Bett-Zimmer mit Etagenbetten verteilt sind. Die Gemeinschaftsbäder verfügen über Duschen mit Warmwasser. Das Refugio verfügt außerdem über einen gemütlichen Aufenthaltsraum, einen Speisesaal, eine Bar und einen kleinen Laden.



Punta Arenas



Hotel Patagonia B&B (Standard)

Am Ende der Welt bereitet Ihnen das kleine familiengeführte Hotel Patagonia B&B einen warmen Empfang. Durch die zentrale Lage, nur 3 Blocks entfernt von der Plaza de Armas, können Sie Punta Arenas gut auf eigene Faust entdecken. Alle Zimmer verfügen über ein privates Badezimmer, Heizung, Kabelfernsehen und WLAN.



Unsere Hotelkategorien

Kategorie Standard

Unsere Standard Hotels sind je nach Ort und Gegebenheit einfache Mittelklassehotels, sehr gute Hostals oder rustikale Lodges mit einfacher Ausstattung. Ideal für Reisende mit einfachen Ansprüchen an Komfort und Service.

Kategorie Komfort

Unsere Komfort Hotels sind je nach Ort und Begebenheit gehobene Mittelklassehotels, Boutique Hotels, gute 4-Sterne-Hotels oder komfortable Lodges mit besonderem Flair. Ideal für Reisende mit gehobenen Ansprüchen an Komfort und Service.

Kategorie Superior

Unsere Superior Hotels sind je nach Ort und Gegebenheit sehr gute 4-Sterne-Hotels, exklusive 5-Sterne-Hotels oder außergewöhnliche Lodges mit gehobener Ausstattung. Luxushotels nach internationalem Standard gibt es jedoch meist nur in den Großstädten und Touristenzentren. Ideal für Reisende, die Wert auf ein besonderes Ambiente und einen exklusiven Service legen und das Außergewöhnliche suchen.

Besonderheit auf den Galapagosinseln

Bitte berücksichtigen Sie bei Ihrer Wahl der Hotelkategorie, dass der Hotelstandard auf den Galapagosinseln aufgrund der örtlichen Gegebenheiten niedriger ist als auf dem Festland.

Tipps zur Wahl der Hotelkategorie

Die Auswahl der für Sie passenden Hotelkategorie ist stark abhängig von Ihren persönlichen Vorlieben und Erfahrungen.

Bitte behalten Sie jedoch im Hinterkopf, dass es in vielen lateinamerikanischen Ländern kein offizielles Hotelzertifizierungssystem gibt und bspw. ein Hotel mit 4 Sternen nicht immer dem europäischen Standard entspricht.

Nachhaltigkeit bei der Hotelauswahl

Bei unserer allgemeinen Hotelauswahl - unabhängig vom Standard - versuchen wir internationale Hotelketten zu vermeiden und suchen kleinere gemütliche Unterkünfte mit Flair, Landesnähe und verantwortlichem Umgang mit Mensch und Natur.

Besonderen Wert legen wir dabei auf Sauberkeit, einen freundlichen Service sowie eine günstige Lage.

In der Regel besitzen alle Zimmer auch ein privates Bad; in seltenen Ausnahmen steht bei sehr einfachen Unterkünften nur ein Gemeinschaftsbad zur Verfügung, worauf wir in der Hotelbeschreibung aber eindeutig hinweisen.

Allgemeine Infos zu den Unterkünften

In der folgenden Übersicht sind alle Hotels dieser Reise in chronologischer Reihenfolge aufgeführt, so dass Sie sich einen Eindruck von den Unterkünften und den verschiedenen Hotelkategorien verschaffen können.

Bitte beachten Sie, dass es sich hierbei um die voraussichtlichen Hotels handelt. Sollte ein Hotel nicht verfügbar sein, bieten wir Ihnen selbstverständlich eine vergleichbare Unterkunft an.