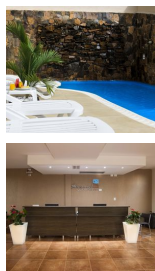
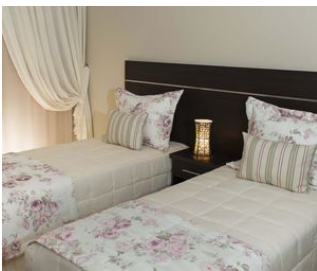


ARGENTINIEN

Vom Norden bis ans Ende der Welt 2021

HOTELS

Puerto Iguazú



Hotel Arami (Standard)

Das in der Innenstadt von Puerto Iguazú gelegene Hotel befindet sich nur wenige Kilometer vom tropischen Garten Jardín de los Picaflores und vom Themenpark Selvaviva. Alle 30 Zimmer sind klimatisiert und verfügen neben einem kostenlosen Internetzugang auch über einen Fernseher, eine Minibar und einen Safe. Im Außenbereich der Hotelanlage können Sie in einem der zwei Hotelpools entspannen. Hotel Arami bezeichnet sich zudem als grünes Hotel, da es sich stark für die Nachhaltigkeit einsetzt. Es unterstützt beispielsweise zahlreiche Umweltprogramme zur Reduzierung des Energie- oder Wasserverbrauchs und setzt sich intensiv für erneubare Energie ein.



Sierra Central de Misiones

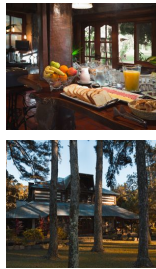


Hotel La Chacra (Standard)

Die idyllische Estancia „La Chacra“ liegt inmitten der sanften, mit Matefeldern gesäumten Hügellandschaft des Bundesstaats Misiones. Das kürzlich restaurierte Herrschaftsanwesen aus dem 19. Jahrhundert verfügt über gemütliche Standardzimmer und stilvoll eingerichtete Aufenthaltsräume. Die weitläufige Parkanlage mit modernem Swimmingpool lädt zum Ausspannen und Wohlfühlen ein. Wer möchte hat die Möglichkeit sich auf der angeschlossenen Matefarm in die Verarbeitung des argentinischen Nationalgetränks einführen zu lassen. Bitte beachten Sie, dass nicht alle Zimmer dieser Unterkunft über ein Privatbad verfügen. Bei ausgebuchten Gruppen ist es daher möglich, dass Sie sich mit anderen Gruppenteilnehmern ein Badezimmer teilen müssen. Aufgrund der knappen Verfügbarkeit von Einzelzimmern, können wir Einzelreisenden in diesem Hotel kein Einzelzimmer garantieren.



Ibera



Nande Retá Lodge (Standard)

Die gemütliche Nande Retá Lodge befindet sich direkt am Iberá Nationalpark, in der Provincia de Corrientes im Nord-Osten Argentiniens. In der Eingeborensprache Guaraní steht "Nande Retá" für "Unser zu Hause". Das natürliche Ambiente der Lodge im Familienbesitz entsteht durch den hauseigenen Park, die freundlichen Mitarbeiter und dem guten Essen der Region.



Buenos Aires

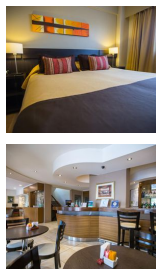


Hotel Loi Suites Esmeralda (Standard)

Das Hotel Loi Suites Esmeralda befindet sich direkt zentral, in unmittelbarer Nähe von Einkaufsstraßen, Museen und Kulturzentren der Stadt sowie zu einigen guten Restaurants. Die 109 geräumigen Zimmer sind mit großen Betten, einem Schreibtisch, Safe sowie einer kleinen Küchenzeile mit Kühlschrank ausgestattet. Außerdem haben alle Zimmer einen DSL-Internetanschluss und eine Klimaanlage.



Bariloche

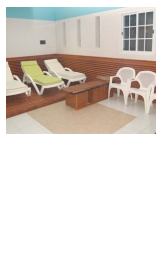


Hotel Carlos V (Standard)

Das Hotel Carlos V Patagonia befindet sich in der Innenstadt von Bariloche, nicht weit entfernt von den Einkaufsstrassen und dem Nahuel Huapi See entfernt. Die 43 Zimmer sind jeweils mit Kabel-TV, Telefon, Wi-Fi und einem Safe ausgestattet. Des Weiteren stellt das Hotel seinen Gästen einen Wäscheservice, kostenlosen Internetzugang sowie Parkplätze zur Verfügung.



Esquel



Hotel Plaza Esquel (Standard)

Im Stadtzentrum des schönen Ferienorts Esquel befindet sich das kleine Hotel Plaza Esquel. Die Geschäfte und Parkanlagen des Ortes sind fußläufig in wenigen Minuten erreichbar. Die Standardzimmer des Hauses sind jeweils mit Klimaanlage, Heizung, Fön sowie privatem Bad/WC ausgestattet.



Perito Moreno



Hotel Americano (Standard)

Das gemütliche Hotel Americano befindet sich sehr zentral im kleinen Ort Perito Moreno. Es verfügt über 12 Zimmer, die mit eigenem Bad/WC, TV, Zentralheizung ausgestattet sind. WLAN steht kostenfrei zur Verfügung. ****Gruppenreise:**** Bitte beachten Sie, dass in diesem Hotel aufgrund der geringen Zimmeranzahl keine Einzelzimmer garantiert werden können.



Cueva de las Manos

Refugio La Posta de los Toldes (Standard)

Das Refugio La Posta de los Toldes liegt im 2015 gegründeten Nationalpark "Patagonia Argentina", in der Nähe der "Cueva de las Manos". Es wurde 2018 komplett renoviert. Es ist der ideale Ausgangsort um die patagonische Steppe hautnah zu erkunden. Das Refugio verfügt über gemütliche Gemeinschaftsräume und einen kleinen Imbiss mit warmen Mahlzeiten und Getränken. Am Lagerfeuer können Sie am Abend die Geräusche der Steppe erleben und Sterne beobachten. ****Gruppenreise:**** Die Unterkunft erfolgt in 4-Bettzimmern mit jeweils eigenen Badezimmer.



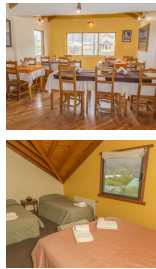
Gobernador Gregores



Estancia La Angostura (Standard)

Die Estancia La Angostura empfängt ihre Gäste mit der typischen patagonischen Gastfreundschaft und Herzenswärme. Inmitten der südargentinischen Grassteppe befindet sich das authentisch-rustikale Anwesen aus dem 19. Jahrhundert. Das Herrschaftshaus verfügt über traditionell eingerichtete Zimmer. Geführte Reitausflüge werden von der Estancia täglich angeboten. ****Gruppenreise:**** Bitte beachten Sie, dass die Unterbringung in Mehrbettzimmern erfolgt.

El Chaltén



Hosteria El Paraiso (Standard)

Im Zentrum des von Bergen umgebenen El Chaltén befindet sich die Hosteria El Paraiso. Dieses kleine Hotel besticht durch eine entspannte und persönliche Atmosphäre. Die charmanten Gästezimmer sind komfortabel und gemütlich eingerichtet und verfügen über W-LAN.

El Calafate



Hostería Hainen (Standard)

Durch seine Lage auf einer kleinen Anhöhe ca. 1 km vom Zentrum Calafates entfernt, bietet es seinen Gästen einen herrlichen Blick auf den Lago Argentino und die Kordilleren. Die 19 Zimmer sind sehr gemütlich und warm eingerichtet und jeweils mit eigenem Bad, Kabel-TV, Telefon und Heizung ausgestattet. Die hauseigene Bibliothek lädt zum gemütlichen Schmökern ein.



Ushuaia



Hosteria Mi Vida

Etwas außerhalb des Zentrums liegt die Hosteria Mi Vida direkt am Fluss Pipo. Von Ihren Zimmern haben Sie einen traumhaften Blick auf die umgebende Bergwelt. Alle Zimmer verfügen über ein privates Badezimmer, Heizung, Fernsehen und kostenfreies WLAN. Im hoteleigenen Restaurant können Sie Speisen der Region genießen und einem typischen patagonischen Grill, dem „asador criollo“. Hier lassen sich die Abende bei leckerem Essen und einem schönen Glas argentinischen Rotwein gemütlich ausklingen.



Unsere Hotelkategorien

Kategorie Standard

Unsere Standard Hotels sind je nach Ort und Gegebenheit einfache Mittelklassehotels, sehr gute Hostals oder rustikale Lodges mit einfacher Ausstattung. Ideal für Reisende mit einfachen Ansprüchen an Komfort und Service.

Kategorie Komfort

Unsere Komfort Hotels sind je nach Ort und Begebenheit gehobene Mittelklassehotels, Boutique Hotels, gute 4-Sterne-Hotels oder komfortable Lodges mit besonderem Flair. Ideal für Reisende mit gehobenen Ansprüchen an Komfort und Service.

Kategorie Superior

Unsere Superior Hotels sind je nach Ort und Gegebenheit sehr gute 4-Sterne-Hotels, exklusive 5-Sterne-Hotels oder außergewöhnliche Lodges mit gehobener Ausstattung. Luxushotels nach internationalem Standard gibt es jedoch meist nur in den Großstädten und Touristenzentren. Ideal für Reisende, die Wert auf ein besonderes Ambiente und einen exklusiven Service legen und das Außergewöhnliche suchen.

Besonderheit auf den Galapagosinseln

Bitte berücksichtigen Sie bei Ihrer Wahl der Hotelkategorie, dass der Hotelstandard auf den Galapagosinseln aufgrund der örtlichen Gegebenheiten niedriger ist als auf dem Festland.

Tipps zur Wahl der Hotelkategorie

Die Auswahl der für Sie passenden Hotelkategorie ist stark abhängig von Ihren persönlichen Vorlieben und Erfahrungen.

Bitte behalten Sie jedoch im Hinterkopf, dass es in vielen lateinamerikanischen Ländern kein offizielles Hotelzertifizierungssystem gibt und bspw. ein Hotel mit 4 Sternen nicht immer dem europäischen Standard entspricht.

Nachhaltigkeit bei der Hotelauswahl

Bei unserer allgemeinen Hotelauswahl - unabhängig vom Standard - versuchen wir internationale Hotelketten zu vermeiden und suchen kleinere gemütliche Unterkünfte mit Flair, Landesnähe und verantwortlichem Umgang mit Mensch und Natur.

Besonderen Wert legen wir dabei auf Sauberkeit, einen freundlichen Service sowie eine günstige Lage.

In der Regel besitzen alle Zimmer auch ein privates Bad; in seltenen Ausnahmen steht bei sehr einfachen Unterkünften nur ein Gemeinschaftsbad zur Verfügung, worauf wir in der Hotelbeschreibung aber eindeutig hinweisen.

Allgemeine Infos zu den Unterkünften

In der folgenden Übersicht sind alle Hotels dieser Reise in chronologischer Reihenfolge aufgeführt, so dass Sie sich einen Eindruck von den Unterkünften und den verschiedenen Hotelkategorien verschaffen können.

Bitte beachten Sie, dass es sich hierbei um die voraussichtlichen Hotels handelt. Sollte ein Hotel nicht verfügbar sein, bieten wir Ihnen selbstverständlich eine vergleichbare Unterkunft an.