

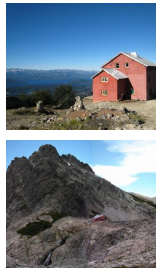
ARGENTINIEN | CHILE**Wanderträume Patagonien****HOTELS****Buenos Aires****Hotel Loi Suites Esmeralda (Standard)**

Das Hotel Loi Suites Esmeralda befindet sich direkt zentral, in unmittelbarer Nähe von Einkaufsstraßen, Museen und Kulturzentren der Stadt sowie zu einigen guten Restaurants. Die 109 geräumigen Zimmer sind mit großen Betten, einem Schreibtisch, Safe sowie einer kleinen Küchenzeile mit Kühlschrank ausgestattet. Außerdem haben alle Zimmer einen DSL-Internetanschluss und eine Klimaanlage.

**Bariloche****Hotel Carlos V (Standard)**

Das Hotel Carlos V Patagonia befindet sich in der Innenstadt von Bariloche, nicht weit entfernt von den Einkaufsstrassen und dem Nahuel Huapi See entfernt. Die 43 Zimmer sind jeweils mit Kabel-TV, Telefon, Wi-Fi und einem Safe ausgestattet. Des Weiteren stellt das Hotel seinen Gästen einen Wäscheservice, kostenlosen Internetzugang sowie Parkplätze zur Verfügung.

**Nahuel Huapi**

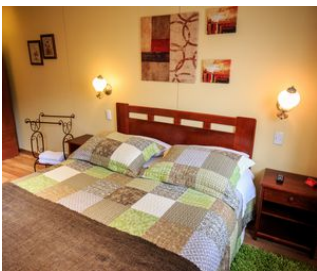


Refugio Laguna Negra (Standard)

Die Herberge Refugio Laguna Verde, oder Refugio Italia - Manfredo Segre liegt mitten in den Bergen in unmittelbarer Nähe zur Laguna Negra. Von der Herberge aus haben Sie nicht nur einen schönen Blick auf die Lagune, sondern auch über das Tal. Der Weg zur Lagune lässt sich mit dem Blick von hieraus noch mal gut Revue passieren und außerdem können Sie auf die Berge Negro Navidad und López schauen. Das Refugio liegt auf ca. 1650m und ist daher nur im Sommer, November bis April geöffnet. Die Herberge bietet Schlafplätze für bis zu 60 Personen und verfügt über eine Küche, einen Speiseraum, eine Cafetería sowie ein kleines Kiosk.



Punta Arenas

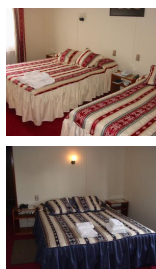


Hostal Art Nouveau (Standard)

Das Hostal Art Nouveau ist sehr zentral gelegen, nur ca. 300 Meter vom Plaza de Armas, dem Hauptplatz der Stadt. Ein sehr guter Anschluss an Bushaltestellen und touristische Attraktionen, wie z.B Museen, das Fremdenverkehrsamt oder ein Einkaufszentrum, ist gegeben. Das Hostal Art Nouveau verfügt über 12 gemütliche Zimmer, welche alle ein eigenes Badezimmer und eine Zentralheizung besitzen. Das einzigartige Mobiliar wurde per Hand aus chilenischem Holz geschnitzt und ist im antiken Stil gehalten, wodurch eine gewissen Wärme und Gemütlichkeit ausgestrahlt wird. Im Service enthalten sind unter anderem ein Frühstücksbuffet, Internetzugang, ein Waschsalon und eine Touristen-Information.



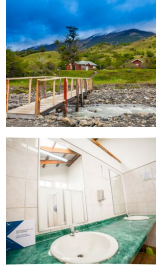
Puerto Natales



Hotel Glaciares (Standard)

Nur einen kurzen Fußweg vom Ufer des Ultima Esperanza Fjords entfernt liegt das kleine Hotel Glaciares. Die geräumigen Zimmer verfügen alle über ein privates Bad, Kabelfernsehen, Minibar und einen Safe.

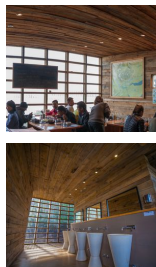




Camp Torre Central (Standard)

Das Camp am Anfang des W-Treks verfügt über 150 Campingplätze und beinhaltet ein Zelt, einen Schlafsack sowie eine Isomatte. Die Badezimmer werden mit den anderen Gästen geteilt und rund um die Uhr kann dort heißes Wasser genutzt werden.

Torres del Paine



Domo Sector Francés (Zelte)

Die Domos Francés bieten Ihnen eine herrliche Aussicht auf den Nordenskjöld-Lake. Sie übernachten in Zelten vor den Refugios, die bei ihrer Ankunft für Sie bereits aufgebaut und mit Isomatten und Schlafsäcken ausgestattet sind. Annehmlichkeiten des Refugios wie Waschräume und Speisesaal dürfen von Ihnen mitbenutzt werden.

El Calafate

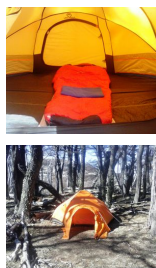


Hostería Hainen (Standard)

Durch seine Lage auf einer kleinen Anhöhe ca. 1 km vom Zentrum Calafates entfernt, bietet es seinen Gästen einen herrlichen Blick auf den Lago Argentino und die Cordilleren. Die 19 Zimmer sind sehr gemütlich und warm eingerichtet und jeweils mit eigenem Bad, Kabel-TV, Telefon und Heizung ausgestattet. Die hauseigene Bibliothek lädt zum gemütlichen Schmökern ein.



El Chaltén



Camp Thorwood (Standard)

Die Übernachtung während des Thorwood Treks erfolgt in Zelten, die inmitten zauberhafter Wildnis aufgeschlagen werden. Das Zeltlager bietet Ihnen eine gemütliche Nacht im Schlafsack und beinhaltet zudem ein komfortables Essenzelt, in dem Sie im trockenen Ihr wohlverdientes Abendessen genießen können.



Hostería Posada Altas Cumbres (Standard)

Das Gasthaus in El Chaltén liegt inmitten atemberaubender Landschaft, am Fuße der Berge und erwartet sowohl entspannungs- als auch abenteuersuchende Gäste. Es verfügt über 12 Zimmer, welche gemütlich eingerichtet sind und jeweils mit eigenem Bad und Warmwasser sowie einer Heizung ausgestattet sind. Im Haus finden Sie außerdem einen großen Aufenthaltsraum, der mit seinem Kamin und der Bibliothek zum gemütlichen Beisammensitzen oder Schmöckern einlädt.



Unsere Hotelkategorien

Kategorie Standard

Unsere Standard Hotels sind je nach Ort und Gegebenheit einfache Mittelklassehotels, sehr gute Hostals oder rustikale Lodges mit einfacher Ausstattung. Ideal für Reisende mit einfachen Ansprüchen an Komfort und Service.

Kategorie Komfort

Unsere Komfort Hotels sind je nach Ort und Begebenheit gehobene Mittelklassehotels, Boutique Hotels, gute 4-Sterne-Hotels oder komfortable Lodges mit besonderem Flair. Ideal für Reisende mit gehobenen Ansprüchen an Komfort und Service.

Kategorie Superior

Unsere Superior Hotels sind je nach Ort und Gegebenheit sehr gute 4-Sterne-Hotels, exklusive 5-Sterne-Hotels oder außergewöhnliche Lodges mit gehobener Ausstattung. Luxushotels nach internationalem Standard gibt es jedoch meist nur in den Großstädten und Touristenzentren. Ideal für Reisende, die Wert auf ein besonderes Ambiente und einen exklusiven Service legen und das Außergewöhnliche suchen.

Besonderheit auf den Galapagosinseln

Bitte berücksichtigen Sie bei Ihrer Wahl der Hotelkategorie, dass der Hotelstandard auf den Galapagosinseln aufgrund der örtlichen Gegebenheiten niedriger ist als auf dem Festland.

Tipps zur Wahl der Hotelkategorie

Die Auswahl der für Sie passenden Hotelkategorie ist stark abhängig von Ihren persönlichen Vorlieben und Erfahrungen.

Bitte behalten Sie jedoch im Hinterkopf, dass es in vielen lateinamerikanischen Ländern kein offizielles Hotelzertifizierungssystem gibt und bspw. ein Hotel mit 4 Sternen nicht immer dem europäischen Standard entspricht.

Nachhaltigkeit bei der Hotelauswahl

Bei unserer allgemeinen Hotelauswahl - unabhängig vom Standard - versuchen wir internationale Hotelketten zu vermeiden und suchen kleinere gemütliche Unterkünfte mit Flair, Landesnähe und verantwortlichem Umgang mit Mensch und Natur.

Besonderen Wert legen wir dabei auf Sauberkeit, einen freundlichen Service sowie eine günstige Lage.

In der Regel besitzen alle Zimmer auch ein privates Bad; in seltenen Ausnahmen steht bei sehr einfachen Unterkünften nur ein Gemeinschaftsbad zur Verfügung, worauf wir in der Hotelbeschreibung aber eindeutig hinweisen.

Allgemeine Infos zu den Unterkünften

In der folgenden Übersicht sind alle Hotels dieser Reise in chronologischer Reihenfolge aufgeführt, so dass Sie sich einen Eindruck von den Unterkünften und den verschiedenen Hotelkategorien verschaffen können.

Bitte beachten Sie, dass es sich hierbei um die voraussichtlichen Hotels handelt. Sollte ein Hotel nicht verfügbar sein, bieten wir Ihnen selbstverständlich eine vergleichbare Unterkunft an.